



# 角住戸モデルルーム2タイプ公開中

即入居可

## 「センチュリー那覇曙」



好評につき  
継続!

ご成約  
キャンペーン  
全室エアコン  
設置サービス  
(先着3組)  
3LDK全戸家3台(約50万円相当)標準機と異なります。

販売価格 **3,490万円** / **3LDK** (63.83㎡) / **7万円台** / **0円**  
※月々支払い ※ボーナス払い

**駐車場2台確保可能!** 敷地内1台、敷地外1台となります。  
敷地外は個別にご契約頂きます。

| スーパーへ徒歩約2分(約150m) | 曙小学校へ徒歩約2分(約130m) | PARCO CITYへ車で約5分(約3.1km) |





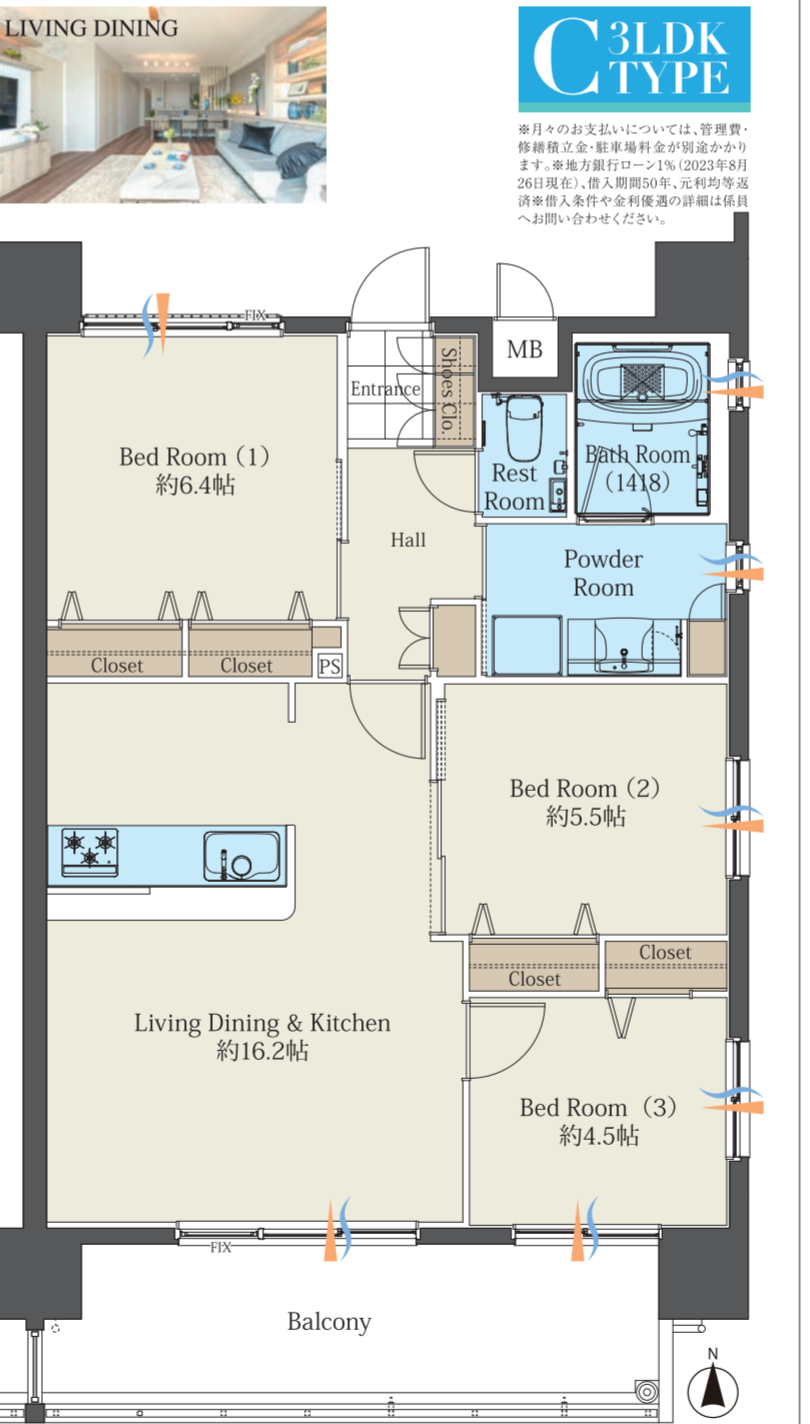
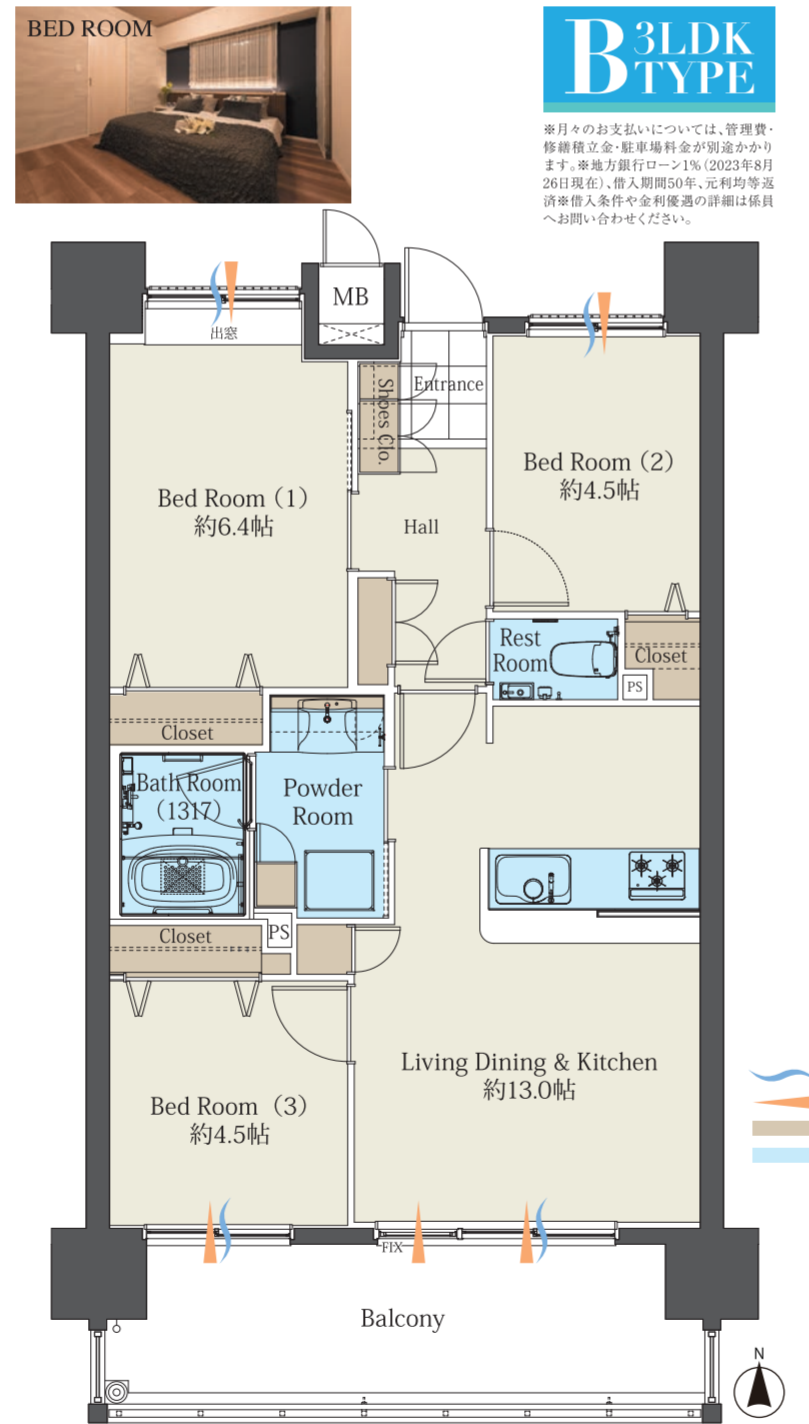
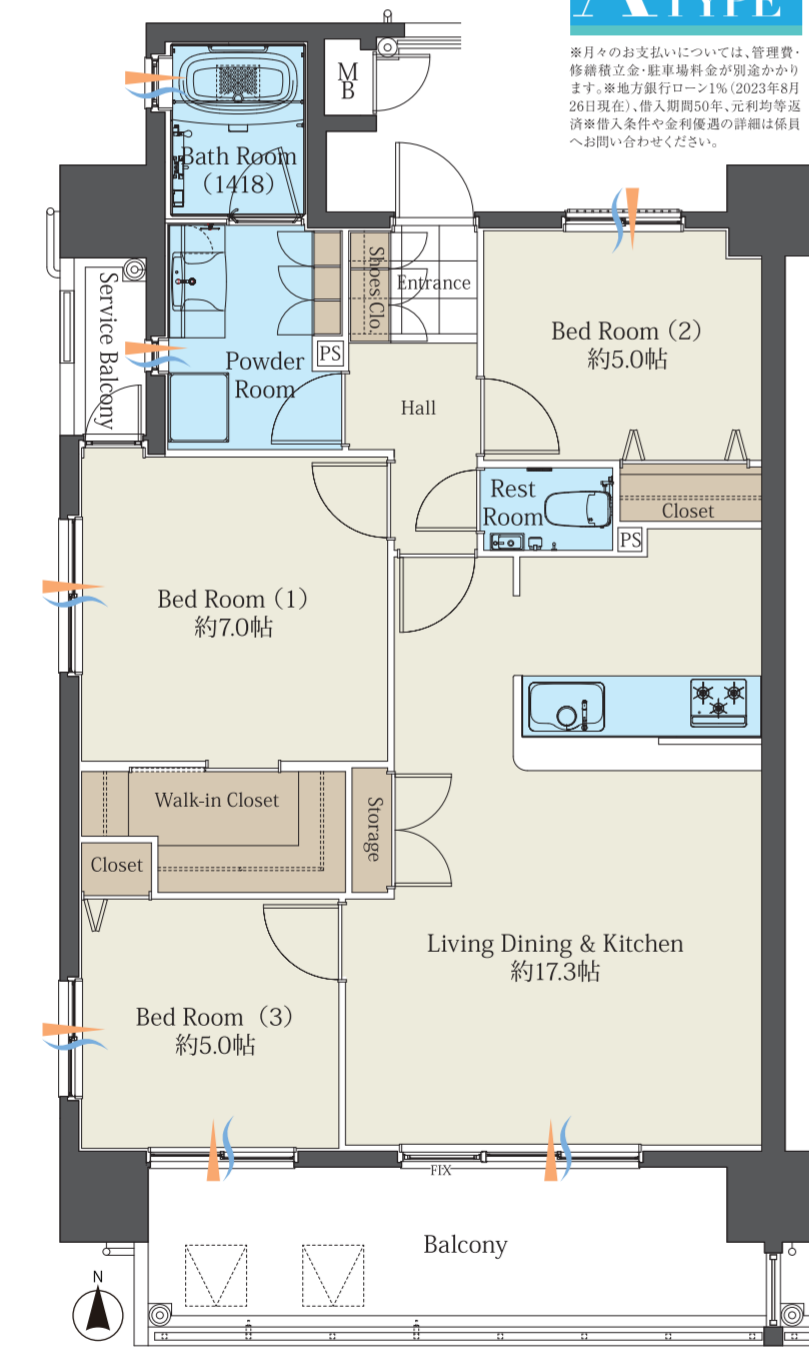
広々3LDKで海の眺望と暮らす毎日。都心のマンションライフがこの価格で実現。

住むほどに、その利便性と幸福感を実感。

住居専有面積 76.19㎡ / 4,090万円 / 毎月均等払いの場合 月々86,650円

住居専有面積 63.83㎡ / 3,490万円 / 毎月均等払いの場合 月々73,908円

住居専有面積 72.21㎡ / 3,900万円 / 毎月均等払いの場合 月々82,625円



機能美が光る先進の設備 マンション全ての水をやさしいお水に 良水工房《全戸標準装備》



上質で快適な暮らしをサポート

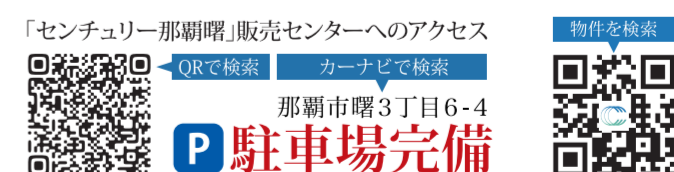
24時間遠隔保安システム (セコム) 24時間ゴミ出し

24時間遠隔システム概要図

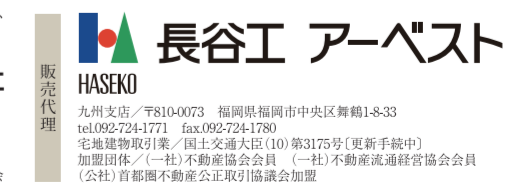
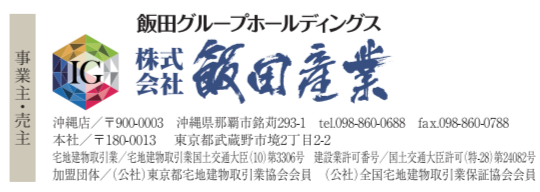


お問い合わせ・資料の請求は「センチュリー那覇」販売センターフリーダイヤルまたはweb、QRコードからの資料請求

0120-35-1023 営業時間/10:00~18:00 定休日/水曜日



【センチュリー那覇】販売センターが所在... 不動産企画開発コンサルティング... 飯田グループホールディングス



【センチュリー那覇曙物件概要】●所在地／沖縄県那覇市曙3丁目19番2●交通／倉庫前バス停(安謝橋向け)下車徒歩約1分(約80m)●用途地域／商業地域●敷地面積／699.97㎡(約211.74坪)※登記記録面積・売買対象面積●建築面積／290.77㎡(約87.95坪)●建築延床面積／3,286.11㎡(約994.04坪)●容積対象面積／2,799.59㎡(約846.87坪)●構造・規模／鉄筋コンクリート造、地上14階建●建築確認番号／第ERI-19054819号(令和2年3月19日)●総戸数／39戸、先着順販売戸数／12戸●間取り／3LDK●専有面積／63.83㎡(19.3坪)～76.19㎡(23.0坪)●販売価格／3,490万円～5,330万円●最多販売価格帯／4,200万円台(2戸)、4,400万円台(2戸)●駐車区画数／総数40台設置●駐車区画使用料金／5,000円～14,000円●バイク置場／敷地内2台※月額使用料:3,000円●ミニバイク置場／敷地内5台※月額使用料:1,000円●自転車置場／敷地内7台※月額使用料:500円●管理形態／入居後、管理組合と(株)長谷工コミュニティ沖縄との間で管理委託契約を結んでいただきます。●管理会社／株式会社長谷工コミュニティ沖縄●管理費／11,200円～13,300円●修繕積立金／4,500円～5,400円●修繕積立基金／383,000円～457,200円●管理準備金／14,100円～16,800円●電気／沖縄電力株式会社●水道／公営水道●ガス／株式会社白石●着工／令和3年1月●竣工日／令和4年10月31日●入居日／即入居可※諸手続完了後●分譲後の権利形態／敷地:専有面積割合に基づく所有権の共有建物:専有部分は所有権、共用部分は専有面積割合に基づく所有権の共有●事業主・売主／株式会社飯田産業 沖縄店 沖縄県那覇市銘苅293-1 TEL.098-860-0688、宅地建物取引業 国土交通大臣(10)第3306号、建設業許可番号 国土交通大臣許可(特-3)第24082号、加盟団体 (公社)東京都宅地建物取引業協会会員 (公社)全国宅地建物取引業保証協会会員●販売提携(代理)／ワンズトラスト株式会社、沖縄県浦添市字大平392-1-106号 TEL.098-917-0308、宅地建物取引業 沖縄県知事(3)第4384号●販売代理／株式会社長谷工 アーベスト、九州支店 福岡県福岡市中央区舞鶴1-8-33 TEL.092-724-1771、宅地建物取引業 国土交通大臣(10)第3175号[更新手続中]●設計・監理／株式会社渡久山設計●施工会社／株式会社 IMI CORPORATION●広告有効期限／令和5年9月30日※表示内容は令和5年8月28日現在のものです。※距離表示は、センチュリー那覇曙から算出しており、地図上の概測距離です。※表示の所要時間は、徒歩80m/分、車40km/時(端数切り上げ)で算出しています。※所要時間は交通状況により多少異なる場合もあり、信号、渋滞等は考慮しておりません。※この地図は航空写真および、その他の情報を基に描き起こしたもので、実際の位置・スケールとは異なります。詳細は現地にてご確認ください。※掲載の間取り図は、図面を基に描き起こしたイメージ図です。実際の寸法・方位等詳細は設計図書をご覧ください。※掲載の眺望写真は、令和4年11月29日に撮影したもので、一部画像処理を施しております。※掲載の室内写真は、令和5年1月26日に撮影した建物内モデルルーム写真となります。一部オプション仕様(有償)が含まれている他、家具や調度品は販売価格には含まれておりません。